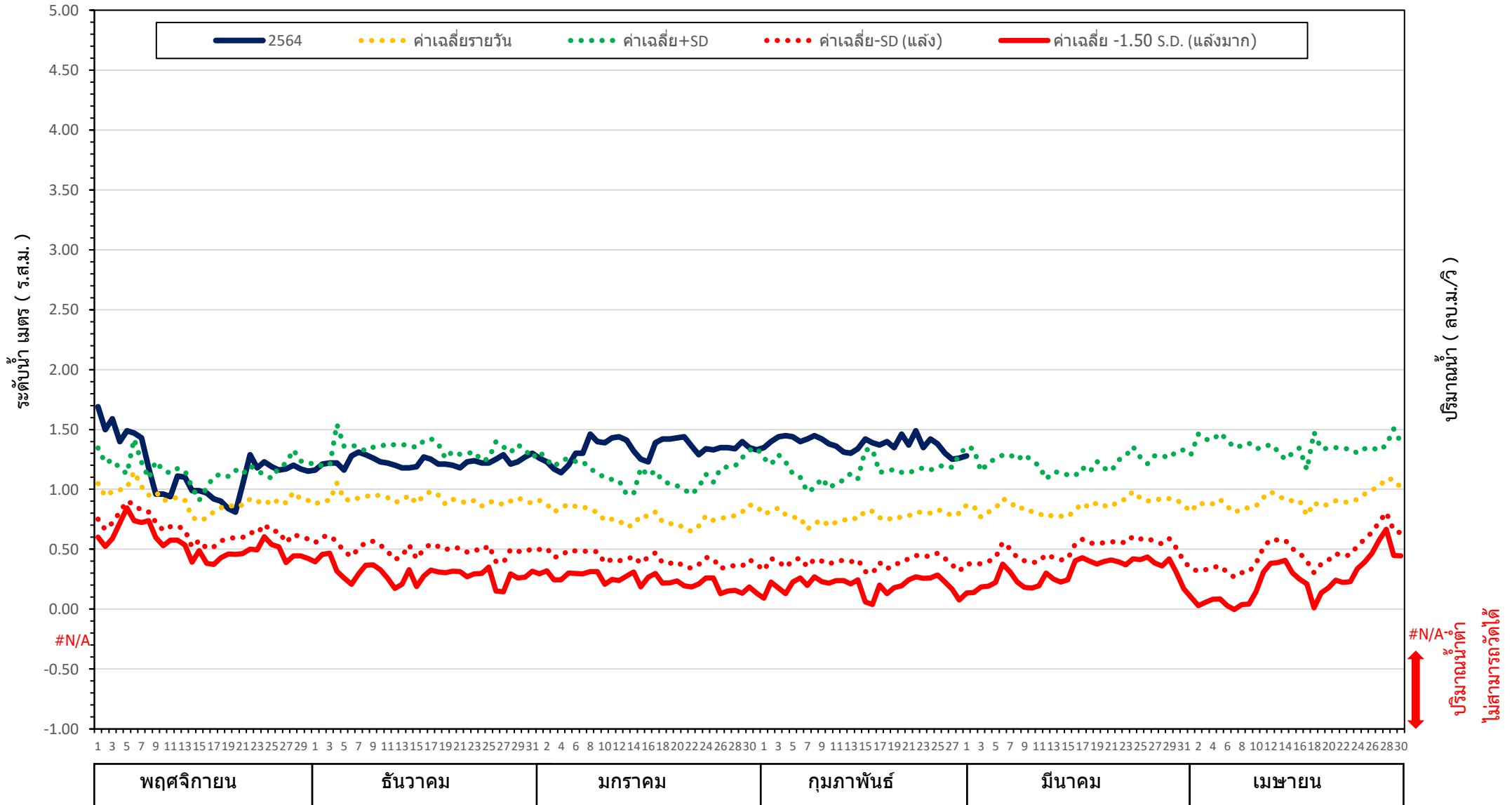




# กราฟแสดงระดับน้ำเฉลี่ยรายวันช่วงฤดูแล้ง ปีน้ำ 2564 สถานี N.22A แม่น้ำน่าน อ.วัดโบสถ์ จ.พิษณุโลก

อัปเดตถึงวันที่ 1 มี.ค. 2565



ใช้ข้อมูลระดับน้ำปีน้ำ 2550 -2564 ในการวิเคราะห์

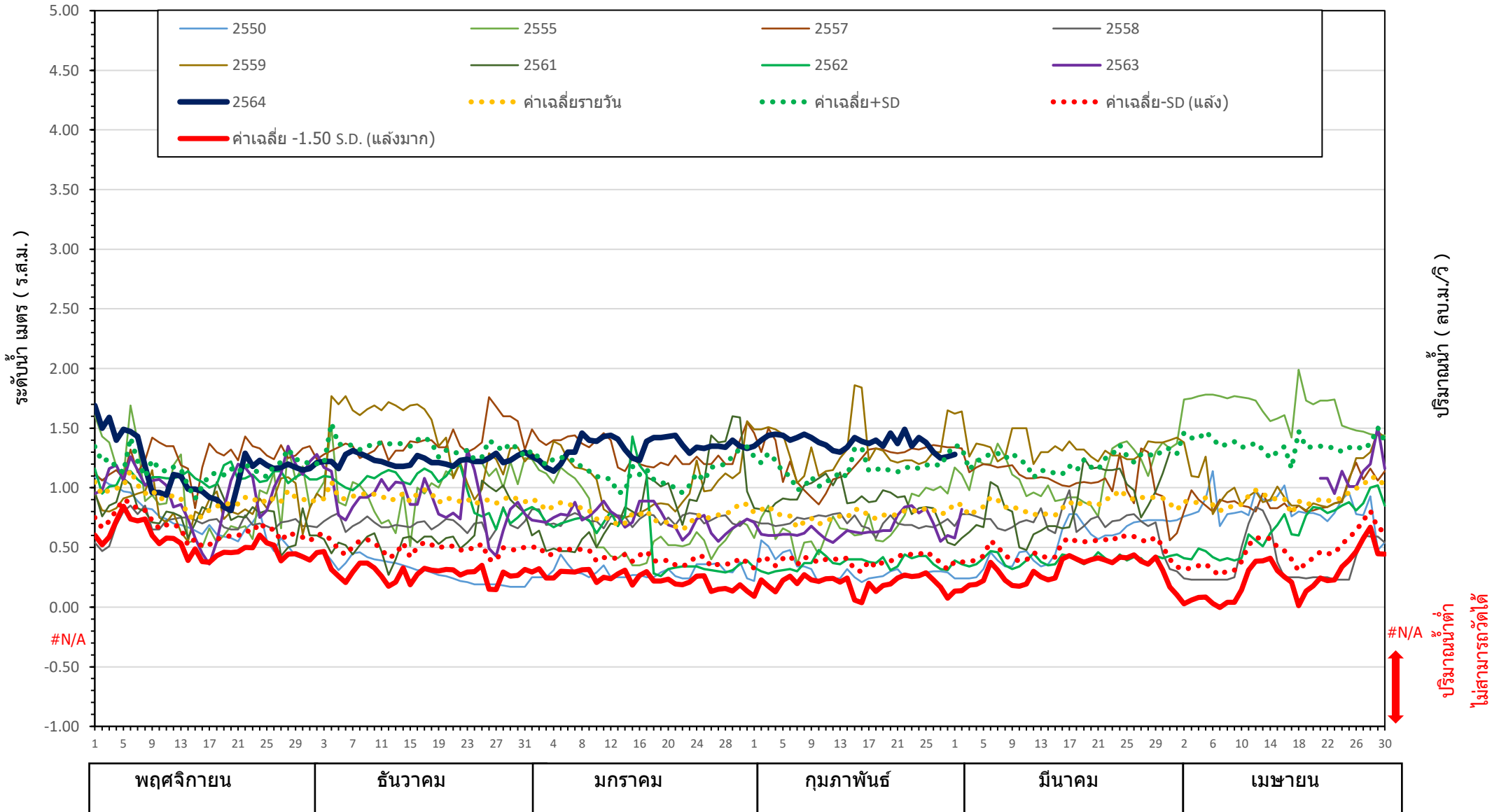
ศูนย์อุทกวิทยาชลประทานภาคเหนือตอนล่าง กรมชลประทาน



# กราฟแสดงระดับน้ำเฉลี่ยรายวันช่วงฤดูแล้ง ปีน้ำ 2550 - 2564

## สถานี N.22A แม่น้ำน่าน อ.วัดโบสถ์ จ.พิษณุโลก

อัปเดตถึงวันที่ 1 มี.ค. 2565



ใช้ข้อมูลระดับน้ำปีน้ำ 2550 -2564 ในการวิเคราะห์

ศูนย์อุทกวิทยาชลประทานภาคเหนือตอนล่าง กรมชลประทาน